



ÉBÉNISTERIE

RECONVERSION

Déroulement de la formation

Objectif

La formation permet d'acquérir les techniques de base du métier d'ébéniste. Elle se fonde sur un enseignement pratique des techniques professionnelles utilisées en atelier.

Avec nos formateurs·trices, vous développerez votre savoir-faire. Vous étudierez les techniques de l'ébénisterie à travers la conception et la réalisation de mobiliers.

Vous aborderez également l'étude des différents styles afin de répondre au mieux aux demandes variées de la clientèle.

Le niveau technique de notre formation professionnelle correspond à celui exigé pour l'examen du CAP ébéniste.

Durée et emploi du temps

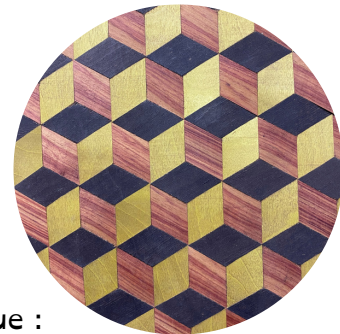
539 heures de formation en centre :

- 308h d'atelier/technologie
- 38h30 d'art appliqué
- 52h30 d'histoire des styles
- 77h de D.A.O.
- 77h d'étude de construction

7 heures de cours par jour de formation :
8h30-12h00 /13h00-16h30.

Emploi du temps par séquence pédagogique :

- 42h d'atelier (réalisation d'ouvrage - technologie).
- 3h30 à 7h d'histoire des styles/ 3h30 d'art appliqué
- 7h de DAO
- 7h d'étude de construction



Certification

Vous passerez l'examen du CAP ébéniste en fin de formation (certifié par le Ministère de l'Éducation Nationale). Vous serez inscrit·e par l'École. La formation est enregistrée auprès de France Compétence sous le code RNCP37538 enregistré le 27-04-2023 et à échéance du 31-08-2028.

Stage

Vous pourrez effectuer des stages en entreprise lors de votre formation tout au long de l'année afin de développer votre dextérité et de découvrir différents types d'entreprises.

Ces stages sont conventionnés par l'École.

Modalités de formations

Formation en présentiel. Cours collectif. Cours de jour.

Moyens pédagogiques

Matériaux et supports conformes à la formation.

Plateaux techniques et salles de cours adaptés aux enseignements.

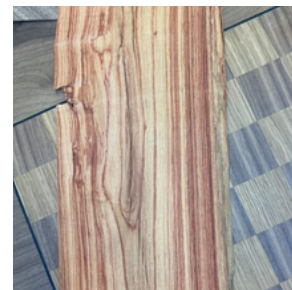
Documents pédagogiques réalisés par les formateurs·trices.



Programme de la formation

Le niveau technique de notre formation correspond à celui exigé pour l'examen du CAP ébéniste et aux blocs de compétences du domaine professionnel :

- UP1 - Histoire de l'art de l'ameublement et arts appliqués.
- UP2 - Analyse de l'ouvrage et préparation de la fabrication.
- UP3 - Fabrication et installation d'un mobilier.



Atelier et technologie : Massif, placage, châssis, frisage, réalisation d'un plateau de jeu et construction d'un mobilier traditionnel et d'un mobilier contemporain.

Étude de construction : étude du dessin technique et de la mise au plan conventionnel d'ameublement.

Dessin Assisté par Ordinateur : étude de la conception sur ordinateur avec Autocad.

Art appliqué : bases du dessin d'art appliqué (perspective, chromatique, communication visuelle), en vue de la formulation de projets relatifs aux arts décoratifs.

Histoire des styles : étude des différents styles de l'ameublement de l'Antiquité à nos jours.

Coût de la formation

12 936 € pour 539 heures.

Ce prix inclut l'inscription, les cours et la matière d'œuvre.

L'outillage d'atelier et le matériel de dessin restent à la charge des apprenant·e·s.

Financement

Vous pouvez régler en plusieurs fois (selon mode de financement).

Il existe plusieurs solutions d'aide financière : Pôle Emploi, CPF TP, dispositifs régionaux d'aide à la formation.

Formacode : 455 82 Dokelio : SE_0000978013 et SE_0000978014

Certif Info : 946 81 Code Rome : H2207



Public concerné - Prérequis

La formation s'adresse principalement aux adultes de plus de 30 ans.

La candidature est libre. Aucun diplôme ni expérience professionnelle ne sont requis.

Modalités d'inscription

1. Envoyer le dossier de candidature.
2. Avoir un entretien.
3. Être accepté·e en formation
4. Avoir un financement personnel ou une acceptation de financement.

Toutes nos formations sont référencées Datadock.



Vidéo de présentation

Pour tout envoi de dossier ou renseignement complémentaire, vous pouvez contacter Lucie Teneur, responsable des formations de reconversion.

Téléphone : 01 43 72 81 61



Mail : lucie.teneur@labonnegraine.org

La Bonne Graine - École d'Ameublement de Paris
200 bis, boulevard Voltaire
75011 Paris

Mis à jour Le 05/02/2024