

# L'École de formation



# L'Ecole de formation

**"Faire des métiers de la main, des métiers de demain".**

En échos à la feuille de route annoncée par le gouvernement il y a quelques mois, découvrez l'Ecole de formation d'ARTFLO, une école qui croit en les métiers d'art comme une véritable voie d'avenir et qui s'engage auprès de VOUS professionnels pour **vous accompagner dans les étapes clés de l'entrepreneuriat des métiers d'art**. Une école engagée et engageante où l'énergie du FAIRE est le pilier de nos apprentissages. **Des formations 100% immersives**, au cœur de nos ateliers, aux côtés de formateurs concernés qui partageront leurs expériences et leur savoir. Une approche singulière où le partage d'expérience est au centre des échanges.

Notre Ecole de formation est spécialisée dans **l'accompagnement à la création, la gestion et au développement des entreprises du secteur** pour pérenniser les entreprises d'aujourd'hui et donner vie à celles de demain.


Connaitre les enjeux du secteurs, mesurer les risques, comprendre les valeurs qui portent ces métiers, développer son réseau et apprendre à naviguer dans l'écosystème sont **des fondamentaux que nous aurons à cœur de transmettre** lors de nos formations.





# Notre pédagogie

*Pour chacun de nos parcours de formation*



## Formation en groupe

Des formations en groupes restreints pour favoriser l'intelligence collective



## Parcours 100% immersif

Formez vous au coeur de nos ateliers, à Bordeaux et profitez d'une immersion totale dans l'univers des métiers d'art.



## Partage d'expérience

Partagez l'expérience de vos pairs et apprenez ensemble.



# Structure des programmes

- Des formations **uniquement dispensées en présentiel** où l'humain est le pilier de notre apprentissage.
- Des **intervenants spécialistes dans leur domaine d'activité** pour vous transmettre de l'information juste et répondre à toutes vos interrogations. Chaque expert est sélectionné avec soin et saura vous accompagner avec une approche adaptée.
- Une pédagogie pensée à travers le spectre de **l'intelligence collective**, qui utilise les compétences, projets et personnalités des diverses promotions pour résoudre des problèmes, créer des synergies, imaginer des projets et structurer l'avenir.
- Dans chacun de nos programmes, nous mobilisons une **communauté de talents pluridisciplinaires** dans le but de vous offrir la vision la plus complète possible de l'Entreprise.
- Les programmes sont pensés pour être parfaitement adaptés au secteur de l'artisanat d'art et **favorisent la réussite des entreprises métiers d'art.**





# Revitaminer son entreprise métiers d'art

70H de formation  
100% immersive  
pour donner vie à votre projet !

**Réajuster vos curseurs et donnez un  
coup de fouet à votre entreprise !**

## POUR QUI ?

Entreprises des métiers d'art déjà en activité, vous souhaitez challenger votre modèle économique pour donner un coup de fouet à votre entreprise.  
Vous ressentez le besoin de réajuster vos curseurs et de vous faire accompagner.

## NOMBRE DE PLACES

8 places/session MAX.

## PROCHAINE SESSION

AVRIL/ MARS 2024

Ouverture des inscriptions janvier 2024

## DUREE

70 heures en deux semaines

## LIEU

ARTFLO - 176-190 rue achard, 33300 BORDEAUX

## TARIF

**2100 € TTC - Prise en charge  
possible FAFCEA**  
(Paiement en 3 fois sans frais)



# Objectifs du programme...

- Etre en capacité de challenger son modèle économique
- Etre en capacité de traduire les axes stratégiques en objectifs opérationnels et atteignables
- Savoir prendre en compte les événements pour hiérarchiser les priorités et anticiper le futur
- Pouvoir assurer la gestion financière de son entreprise
- Adopter une démarche agile et savoir pivoter selon son environnement

**...pour pérenniser votre activité**



# LE PROGRAMME

## MODULE 1

Accueil &  
introduction

### **Mettre à plat et évaluer son projet professionnel actuel**

- Accueil des participants
- Ice Breaker
- Etat des lieux de mon Business Model

## MODULE 2

Approche de son  
environnement

### **Situer son projet dans son environnement économique**

- Appréhender l'environnement professionnel de l'artisanat d'art.

## MODULE 3

Stratégie  
marketing

### **Définir une stratégie marketing pour développer son activité**

- Définir son offre : gamme d'œuvres, collections...
- Définir sa politique tarifaire pour les relations professionnelles et le grand public.
- Choisir les outils de communication pertinents et les canaux
- Identifier et segmenter son marché, identifier ses clients et ses canaux de distribution



# LE PROGRAMME

## MODULE 4

Vendre son  
art

### **Concevoir et mettre en pratique les aspects commerciaux de son activité**

- Définir une méthodologie de prospection commerciale
- Décrire son positionnement et sa proposition de valeur
- Rédiger une newsletter et l'envoyer aux contacts qualifiés
- Étudier les statistiques d'ouvertures de la newsletter
- Ajuster le plan d'actions de prospection commerciale et fidéliser

## MODULE 5

Ajuster les  
paramètres

- **Réévaluer sa situation**
- Statut juridique: ai-je fait le bon choix ?
- Protection du dirigeant
- Gérer sa charge administrative
- Mettre à jour son prévisionnel financier

## MODULE 6

Piloter son  
activité

### **Témoignage d'un entrepreneur aguerri !**

- Les indicateurs clés de performances
- Notion de pivot





# LE PROGRAMME

## MODULE 7

Propriété  
intellectuelle

### Les enjeux de la propriété intellectuelle et ses dérivés

- Les mécanismes de protection offerts dans le domaine de la propriété intellectuelle
- Les bonnes pratiques à suivre dans le cadre des relations commerciales

## MODULE 8

Pitch ton  
nouveau départ

### Pitcher son activité pour la développer

- Construire un pitch : les éléments constitutifs
- Adapter son message à son interlocuteur : les attentes et le besoin client
- Se mettre en situation vis-à-vis de situations vécues
- Rédiger son pitch et recevoir du feedback de ses pairs.





# LES PLUS !

Inclus dans la formation

- 🕒 Un afterwork pour faire du réseau
- 🕒 Déjeuner des partenaires - écoutez leurs incroyables expériences !
- 🕒 Formation 100% immersive au coeur de nos ateliers !
- 🕒 L'adhésion au CEMAB - Club Entreprise des Métiers d'Art de Bordeaux - offerte pour 2024.
- 🕒 Un suivi pendant 3 mois après la formation
- 🕒 Une visite privée d'un atelier d'artisan d'art bordelais.



# Compétences & aptitudes visées

L'objectif de cette formation est de prendre connaissance des grandes étapes de la création d'entreprise: structurer son projet, préciser son offre, choisir son statut juridique, rédiger son Business Model et être en capacité de parler de son projet devant un ou plusieurs interlocuteur.

**Renforcer sa  
posture  
entrepreneuriale**

**Piloter son  
entreprise et  
anticiper les  
prises de  
décisions**

**Développer son  
réseau et son  
écosystème**



# Ce qui différencie notre programme

- ▷ **Un programme 100% immersif**, pensé pour accompagner les futurs professionnels des métiers d'art dans leur parcours de vie.
- ▷ 70 heures de formation au sein d'un lieu où **l'énergie du FAIRE est présente partout.**
- ▷ Vous êtes formés sur place, au sein même des ateliers de production/création de véritables professionnels de la filière. Vous n'aurez qu'à **pousser la porte des ateliers pour demander conseil** et retours d'expériences et partager avec vos pairs.
- ▷ Plus qu'une formation, nous vous proposons de **revitaminer votre activité.**
- ▷ Pour ce faire, nous nous entourons de **formateurs experts** de cette filière, ayant vécu l'expérience métiers d'art. Nos formateurs sauront vous accompagner pour vous aider à rebooster vos entreprises.
- ▷ **Un suivi pendant 3 mois** après votre formation, par les équipes ARTFLO.

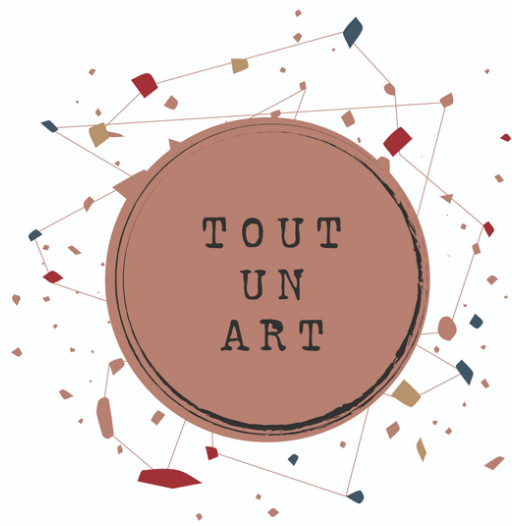


*"L'objectif de ce programme est de contribuer à pérenniser les entreprises existantes en leur proposant de challenger leur modèle économique pour continuer à évoluer au sein de la filière"*

**Karine Villey & Solène LIER**  
Co-fondatrices ArtFlo



# L'équipe pédagogique



**Agathe Bourdrez**

Tout un art  
agency



**Stéphane Gros**

CEO Culture  
comptable



**Dorothee Barthélemy**

Cabinet spécialisé en  
propriété intellectuelle  
des métiers d'art



**L'Esquisse Project**

Maud le Maux & Amandine Bourrel-Bise

Coworking, galerie d'art et  
communauté professionnelle





# Outils de suivi et d'évaluation

Nos méthodes d'évaluation ont pour objectif la vérification de votre progression personnelle dans le cadre de la mise en action de votre projet professionnel. L'évaluation est réalisée en continue, à la fois via des supports pédagogiques mais également via une restitution orale.

## Les supports pédagogiques

Mise à disposition de documents pédagogiques. Ils vous permettront de structurer votre projet de création avant la restitution finale

## Restitution orale

Je pitch mon projet de création devant un public neutre et un jury bienveillant.

## Document d'évaluation

A la lumière de la formation, je restitue mes projets en synthèse.





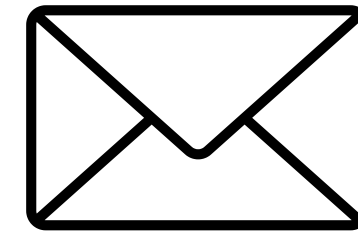
# Nos outils de communication



Centre de ressources.  
Centralisation des  
ressources  
pédagogiques et du  
contenu de formation.



Messagerie instantanée.  
Une messagerie  
collective entre membres  
de la promotion et du  
staff.



Mail.  
Pour répondre à vos  
questions quelque soit  
l'objet.



# Processus de recrutement

## ||| Dossier de candidature

Envoyer votre dossier de candidatures, disponible en ligne sur notre site web, à l'adresse suivante:  
[artflobdx@gmail.com](mailto:artflobdx@gmail.com)

## ||| Réponse

72H après réception de votre dossier, vous recevrez, par mail, un retour concernant votre candidature.



# Contactez-nous

Vous avez des questions concernant les modalités de financement, de recrutement, sur le contenu pédagogique ou sur les modalités d'accès ?

Adressez vous à:

[artflobdx@gmail.com](mailto:artflobdx@gmail.com)



[artflo.bdx](https://www.instagram.com/artflo.bdx)



<http://artflo-bdx.com>



# Contact & accès



**Solène LIER**

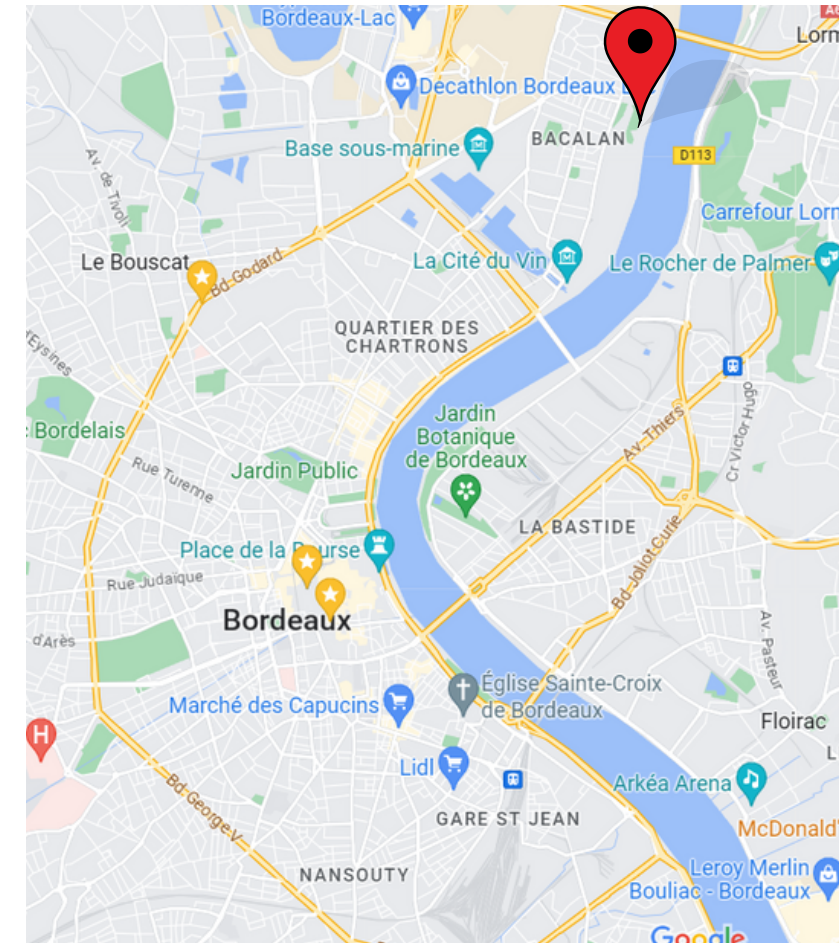
Co-fondatrice  
0643870585



**Karine VILLEY**

Co-fondatrice  
0752624327

artflobdx@gmail.com



**176-190 rue Achard  
33300 BORDEAUX**

**Bâtiment G**  
(La façade colorée type Mondrian,  
c'est nous 😊)

**TRAM B, arrêt New York**

## Ils nous soutiennent

